

## VIVIENDA 2A

### PLANTA BAJA

|                               |                                 |
|-------------------------------|---------------------------------|
| Jardín con piscina.....       | 87,02 m <sup>2</sup> (No comp.) |
| Salón - Comedor - Cocina..... | 28,03 m <sup>2</sup>            |
| Dormitorio.....               | 10,44 m <sup>2</sup>            |
| Baño.....                     | 6,34 m <sup>2</sup>             |

### PLANTA PRIMERA

|                           |                                |
|---------------------------|--------------------------------|
| Estudio.....              | 10,43 m <sup>2</sup>           |
| Dormitorio principal..... | 12,00 m <sup>2</sup>           |
| Baño.....                 | 4,69 m <sup>2</sup>            |
| Terraza.....              | 5,55 m <sup>2</sup> (No comp.) |

### PLANTA CUBIERTA

|               |                                 |
|---------------|---------------------------------|
| Solarium..... | 39,83 m <sup>2</sup> (No comp.) |
|---------------|---------------------------------|

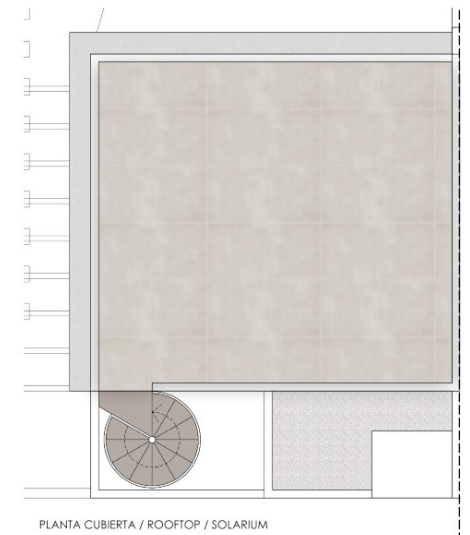
TOTAL SUPERFICIE CONSTRUÍDA..... 96,21 m<sup>2</sup>



PLANTA BAJA / GROUND FLOOR

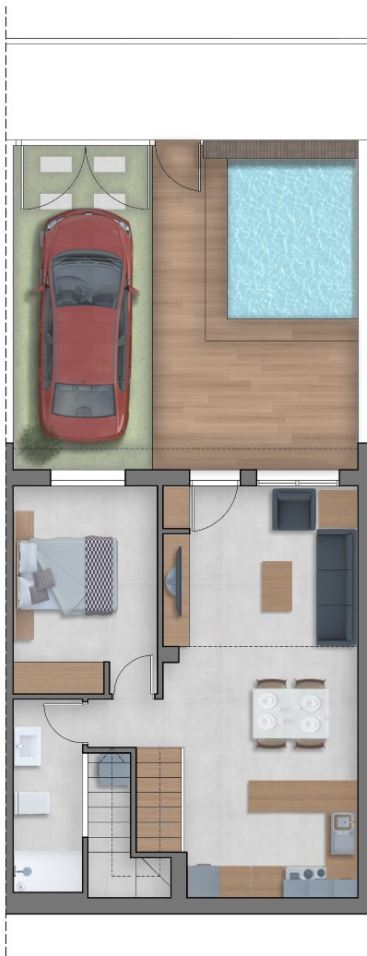
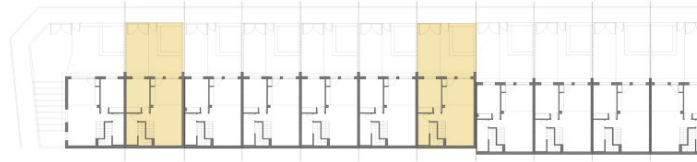


PLANTA PRIMERA / FIRST FLOOR

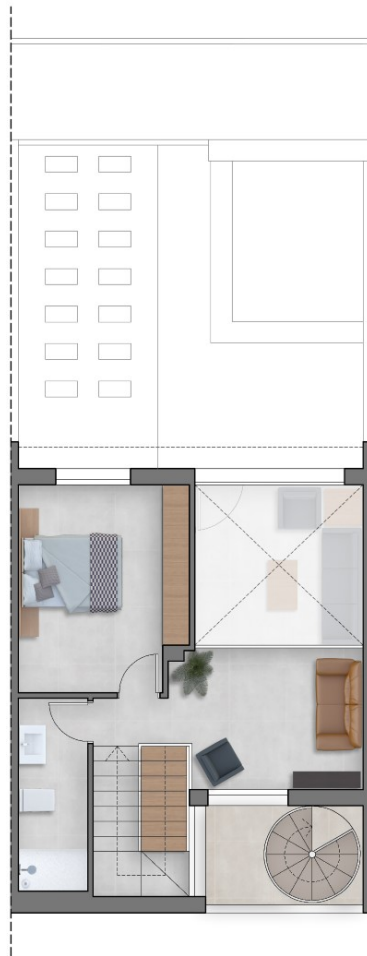


PLANTA CUBIERTA / ROOFTOP / SOLARIUM

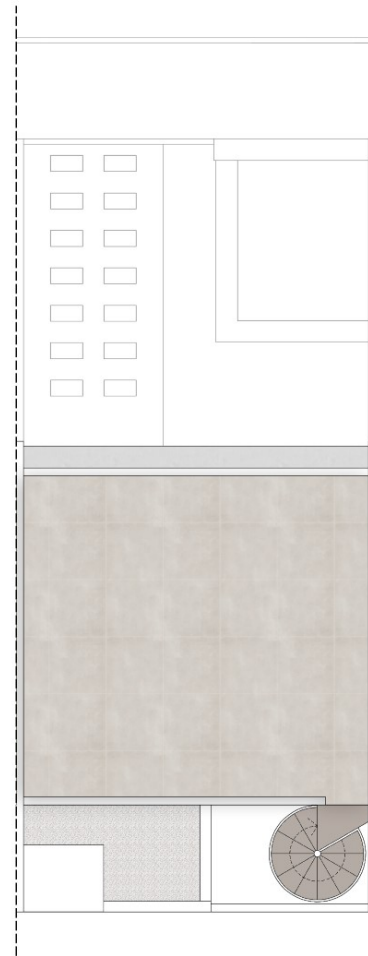
Los planos quedan sujetos a posibles modificaciones de carácter técnico, en función del desarrollo del proyecto y de la obra, según indicaciones de la dirección facultativa. El amueblamiento reflejado tiene únicamente efectos decorativos, las dimensiones que se representan en este plano y en su leyenda son aproximadas; las definitivas serán las que resulten de la ejecución de la obra. Se hace entrega de la obra solo con el mobiliario y electrodomésticos que consten en la memoria de calidades. El mobiliario de la cocina y la disposición de los sanitarios puede sufrir ligeras variaciones en función del montaje definitivo.



PLANTA BAJA / GROUND FLOOR



PLANTA PRIMERA / FIRST FLOOR



PLANTA CUBIERTA / ROOFTOP / SOLARIUM

### VIVIENDA 2B / 6A

#### PLANTA BAJA

|                               |                      |
|-------------------------------|----------------------|
| Jardín con piscina.....       | 38,39 m <sup>2</sup> |
| Salón - Comedor - Cocina..... | 28,03 m <sup>2</sup> |
| Dormitorio.....               | 10,44 m <sup>2</sup> |
| Baño.....                     | 6,34 m <sup>2</sup>  |

#### PLANTA PRIMERA

|                           |                      |
|---------------------------|----------------------|
| Estudio.....              | 10,59 m <sup>2</sup> |
| Dormitorio principal..... | 12,00 m <sup>2</sup> |
| Baño.....                 | 4,69 m <sup>2</sup>  |
| Terraza.....              | 5,46 m <sup>2</sup>  |

#### PLANTA CUBIERTA

|               |                      |
|---------------|----------------------|
| Solarium..... | 38,82 m <sup>2</sup> |
|---------------|----------------------|

TOTAL SUPERFICIE CONSTRUÍDA..... 95,44 m<sup>2</sup>

#### NOTA:

Los planos quedan sujetos a posibles modificaciones de carácter técnico, en función del desarrollo del proyecto y de la obra, según indicaciones de la dirección facultativa. El amueblamiento reflejado tiene únicamente efectos decorativos, las dimensiones que se representan en este plano y en su leyenda son aproximadas; las definitivas serán las que resulten de la ejecución de la obra. Se hace entrega de la obra solo con el mobiliario y electrodomésticos que consten en la memoria de calidades. El mobiliario de la cocina y la disposición de los sanitarios puede sufrir ligeras variaciones en función del montaje definitivo.