

## VIVIENDA b.A: planta baja

### SUPERFICIE ÚTIL

Salón- comedor-cocina.....	20,81 m2
Paso.....	1,35 m2
Aseo.....	1,68 m2
Baño 1.....	3,61 m2
Dormitorio 1.....	10,01 m2
Dormitorio 2.....	6,83 m2

TOTAL SUP. ÚTIL.....44,29 m2

Terraza.....5,72 m2

Patio.....5,55 m2

TOTAL EXTERIOR.....11,27 m2

### SUPERFICIE CONSTRUIDA

vivienda 100%.....55,31 m2

terrazza 100%.....7,54 m2

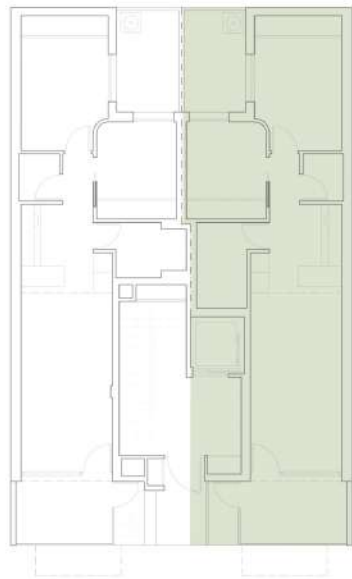
Sup. construida vivienda A.....62,85 m2

NOTA:

Los planos quedan sujetos a posibles modificaciones de carácter técnico, en función del desarrollo del proyecto y de la obra, según indicaciones de la dirección facultativa. El amueblamiento reflejado tiene únicamente efectos decorativos, las dimensiones que se representan en este plano y en su leyenda son aproximadas; las definitivas serán las que resulten de la ejecución de la obra. Se hace entrega de la obra solo con el mobiliario y electrodomésticos que consten en la memoria de calidades. El mobiliario de la cocina y la disposición de los sanitarios puede sufrir ligeras variaciones en función del montaje definitivo.



Planta baja / Ground floor



NOTA:

Los planos quedan sujetos a posibles modificaciones de carácter técnico, en función del desarrollo del proyecto y de la obra, según indicaciones de la dirección facultativa. El amueblamiento reflejado tiene únicamente efectos decorativos, las dimensiones que se representan en este plano y en su leyenda son aproximadas; las definitivas serán las que resulten de la ejecución de la obra. Se hace entrega de la obra solo con el mobiliario y electrodomésticos que consten en la memoria de calidades. El mobiliario de la cocina y la disposición de los sanitarios puede sufrir ligeras variaciones en función del montaje definitivo.



## VIVIENDA b.B: planta baja

### SUPERFICIE ÚTIL

Salón- comedor-cocina.....	20,84 m <sup>2</sup>
Paso.....	1,33 m <sup>2</sup>
Aseo.....	1,68 m <sup>2</sup>
Baño 1.....	4,30 m <sup>2</sup>
Dormitorio 1.....	10,01 m <sup>2</sup>
Dormitorio 2.....	6,83 m <sup>2</sup>

TOTAL SUP. ÚTIL.....45,01 m<sup>2</sup>

Terraza.....6,28 m<sup>2</sup>

Patio.....5,55 m<sup>2</sup>

TOTAL EXTERIOR.....11,83 m<sup>2</sup>

### SUPERFICIE CONSTRUIDA

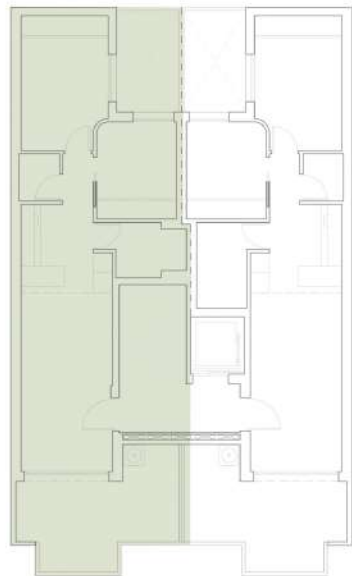
vivienda 100%.....55,96 m<sup>2</sup>

terrazza 100%.....8,20 m<sup>2</sup>

Sup. construida vivienda B.....64,16 m<sup>2</sup>



Planta baja / Ground floor



NOTA:

Los planos quedan sujetos a posibles modificaciones de carácter técnico, en función del desarrollo del proyecto y de la obra, según indicaciones de la dirección facultativa. El amueblamiento reflejado tiene únicamente efectos decorativos, las dimensiones que se representan en este plano y en su leyenda son aproximadas; las definitivas serán las que resulten de la ejecución de la obra. Se hace entrega de la obra solo con el mobiliario y electrodomésticos que consten en la memoria de calidades. El mobiliario de la cocina y la disposición de los sanitarios puede sufrir ligeras variaciones en función del montaje definitivo.



## VIVIENDA 1.A: planta primera

### SUPERFICIE ÚTIL

Salón- comedor-cocina.....	20,83 m2
Paso.....	1,35 m2
Aseo.....	1,68 m2
Baño 1.....	3,61 m2
Dormitorio 1.....	10,01 m2
Dormitorio 2.....	6,84 m2

TOTAL SUP. ÚTIL..... 44,32 m2

Terraza..... 12,67 m2

TOTAL EXTERIOR..... 12,67 m2

### SUPERFICIE CONSTRUIDA

vivienda 100% ..... 55,33 m2

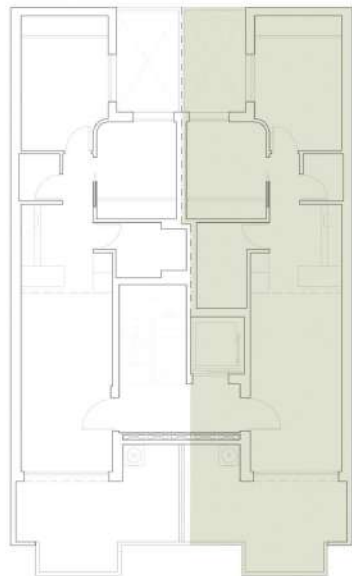
terrazza 100%..... 11,84 m2

terrazza 50%..... 1,14 m2

Sup. construida vivienda A..... 68,31 m2



Planta primera / First floor



NOTA:

Los planos quedan sujetos a posibles modificaciones de carácter técnico, en función del desarrollo del proyecto y de la obra, según indicaciones de la dirección facultativa. El amueblamiento reflejado tiene únicamente efectos decorativos. Las dimensiones que se representan en este plano y en su leyenda son aproximadas; las definitivas serán las que resulten de la ejecución de la obra. Se hace entrega de la obra solo con el mobiliario y electrodomésticos que consten en la memoria de calidades. El mobiliario de la cocina y la disposición de los sanitarios puede sufrir ligeras variaciones en función del montaje definitivo.



## VIVIENDA 1.B: planta primera

### SUPERFICIE ÚTIL

Salón- comedor-cocina.....	20,83 m2
Paso.....	1,33 m2
Aseo.....	1,68 m2
Baño 1.....	4,30 m2
Dormitorio 1.....	10,01 m2
Dormitorio 2.....	6,84 m2

TOTAL SUP. ÚTIL.....45,01 m2

Terraza.....12,67 m2

TOTAL EXTERIOR.....12,67 m2

### SUPERFICIE CONSTRUIDA

vivienda 100%.....56,07 m2

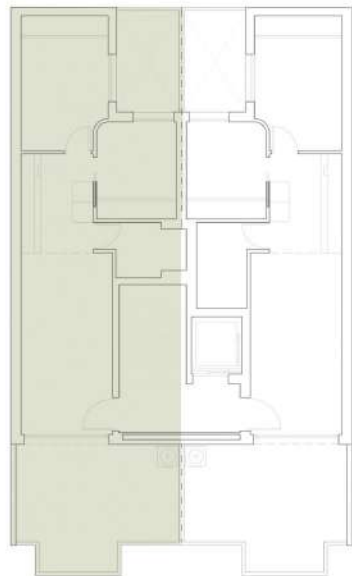
terrazza 100%.....11,84 m2

terrazza 50%.....1,14 m2

Sup. construida vivienda A.....69,05 m2



Planta primera / First floor



## VIVIENDA 2.A: planta segunda

### SUPERFICIE ÚTIL

Salón-comedor-cocina.....	21,06 m2
Baño 1.....	3,61 m2
Dormitorio 1.....	10,01 m2
Dormitorio 2.....	6,84 m2

TOTAL SUP. ÚTIL.....41,52 m2

Terraza.....16,17 m2

TOTAL EXTERIOR.....16,17 m2

### SUPERFICIE CONSTRUIDA

vivienda 100%.....51,74 m2

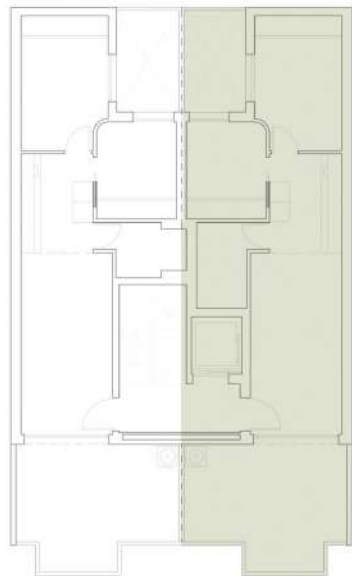
terrazza.....no computa

Sup. construida vivienda A.....51,74 m2

#### NOTA:

Los planos quedan sujetos a posibles modificaciones de carácter técnico, en función del desarrollo del proyecto y de la obra, según indicaciones de la dirección facultativa. El amueblamiento reflejado tiene únicamente efectos decorativos. Las dimensiones que se representan en este plano y en su leyenda son aproximadas; las definitivas serán las que resulten de la ejecución de la obra. Se hace entrega de la obra solo con el mobiliario y electrodomésticos que consten en la memoria de calidades. El mobiliario de la cocina y la disposición de los sanitarios puede sufrir ligeras variaciones en función del montaje definitivo.





## VIVIENDA 2.B: planta segunda

### SUPERFICIE ÚTIL

Salón-comedor-cocina.....	21,06 m2
Baño 1.....	4,30 m2
Dormitorio 1.....	10,01 m2
Dormitorio 2.....	6,84m2

TOTAL SUP. ÚTIL.....42,21 m2

Terraza.....16,16 m2

TOTAL EXTERIOR.....16,16 m2

### SUPERFICIE CONSTRUIDA

vivienda 100%.....52,47 m2

terrazza.....no computa

Sup. construida vivienda B.....52,47 m2

#### NOTA:

Los planos quedan sujetos a posibles modificaciones de carácter técnico, en función del desarrollo del proyecto y de la obra, según indicaciones de la dirección facultativa. El amueblamiento reflejado tiene únicamente efectos decorativos. las dimensiones que se representan en este plano y en su leyenda son aproximadas; las definitivas serán las que resulten de la ejecución de la obra. Se hace entrega de la obra solo con el mobiliario y electrodomésticos que consten en la memoria de calidades. El mobiliario de la cocina y la disposición de los sanitarios puede sufrir ligeras variaciones en función del montaje definitivo.



Planta segunda / Second floor